

발행처 사회복지법인 세종복지재단

발행일 2017년 11월

발행인 김미정

함께하는
세계는 이야기

Vol.3

Contents

- 03 인사의 글
- 04 재단 소식
 - 하계 캠프
 - 가을 나들이
- 08 복지촌 소식
 - 우리들의 활동
 - 생활체육 활동
- 11 작업장 소식
- 13 건강강좌
- 14 후원&자원봉사 소식





인사의 글



안녕하십니까? 세종복지재단 대표이사 김미정입니다.

황금빛 오후백과로 풍성함을 뽐내는 들판을 보니 가을의 정취를 물씬 느끼게 됩니다. 결실의 계절 가을을 맞이하며, 올해도 어김없이 세종복지재단 하반기 소식지를 발간하게 됨을 진심으로 기쁘게 생각합니다.

올 한해에도 끊임없는 사랑을 보내주신 군위군수님 및 관계자분들과, 따뜻한 마음을 함께 나누 후원자님, 그리고 자원봉사자 여러분의 헌신적인 사랑에 감사의 마음을 전해 드립니다. 보이지 않는 곳에서 도움을 주신 많은 분들이 계셔서 오늘의 세종복지재단이 있을 수 있었고, 저희 이용인들이 다양한 경험을 할 수 있었으며, 그로인해 한 단계 더 성숙해질 수 있었습니다. 일상생활 하나하나가 서투르고 느리지만 해낼 수 있다는 성취감을 느끼며, 앞으로 나아갈 수 있는 원동력 또한 얻을 수 있었습니다.

세종복지재단은 존엄·행복·평등·사랑의 이념 하에 이용인들의 복지 증진을 위해 힘쓰고 있습니다. '비록 몸은 병들어도 마음은 병들어서는 안된다.'는 말처럼, 이용인들이 비록 몸은 조금 불편하더라도 순수하고 열정 넘치는 마음만은 잃어버리지 않도록 노력하겠습니다.

세종복지재단의 모든 임직원들은 앞으로도 변함없이 이용인들을 최우선으로 생각하고, 진심어린 마음으로 함께 할 것이며, 더 나은 서비스를 통해 모두가 행복한 생활을 영위할 수 있도록 최선을 다하겠습니다.

인연의 끈을 통해 좋은 관계를 맺어 가는 것은 참으로 행복한 일입니다. 저희 세종복지재단은 올 한해도 여러분과 함께 했던 기억들로 정말 행복했습니다. 한 해 동안 도와주신 모든 분들께 다시한번 감사의 인사를 드리며, 항상 여러분의 가정에 건강과 행복이 충만하시기를 기원합니다. 내년에도 더 좋은 소식으로 여러분을 만나 뵈는 것을 기대합니다. 감사합니다.

세종복지재단 대표이사
김미정 배상

세중복지재단 “여름 캠프”

유난히 무더웠던 올해 여름. 7월 19일부터 20일까지 양일간, 경상북도 포항시 일대에서 세중복지재단 산하기관 이용인들과 직원 70여명이 참석한 가운데 ‘여름 캠프’를 실시하였습니다. 이번 캠프는 이용인들이 여름의 즐거움을 느끼고, 새로운 환경에 대한 적응력 향상을 목적으로 동해의 푸른 바다와 아름다운 내연산 일대를 둘러보는 일정으로 진행되었으며 1박 2일간 화진해수욕장 내 물놀이 체험, 내연산 산행, 맛집탐방, 포항운하유람선 관광 등으로 진행되었습니다. 이번 캠프를 위해 한국타이어 티움버스에서 차량 지원(버스 2대)을, 식자재전문업체인 아워홈에서 식재료를 후원해 주었습니다. 세중보호작업장과 세중복지촌이 함께 한 1박 2일의 캠프! 즐거웠던 순간 순간들을 지금 공개합니다.



일차

화진해수욕장에서의 하루

캠프 첫 날의 일정으로 화진해수욕장을 방문하였습니다. 일상에서 벗어나 동해 바다의 아름다운 자연을 감상하고 맛있는 식사를 하면서 지친 몸과 마음을 재충전 할 수 있는 시간이었습니다. 가까이 있지만 자주 접하지 못하는 바다를 마음껏 즐기며 모두의 마음 속에 소중한 추억 하나씩을 만들었습니다.



바다 전망이 아름다운 펜션 앞에서



화진해수욕장에서 신나는 물놀이

이번 캠프를 위해 한국타이어 희망나눔재단에서 차량을 지원해 주셨습니다.



신나게 놀 준비 끝!



펜션에선 바비큐가 빠질 수 없죠!



시원하니 좋네~

펜션에서 보낸 하루는 너무나 아름다웠습니다. 손에 잡힐 듯 눈 앞에 펼쳐진 밤바다와 가끔씩 지나가는 고깃배들... 그리고 아름다운 풍광을 바라보며 먹는 저녁 식사까지... 잠시나마 모든 것을 내려놓고 마음껏 할 수 있는 시간이었습니다.



바닷가를 거닐며 함께 찰칵!



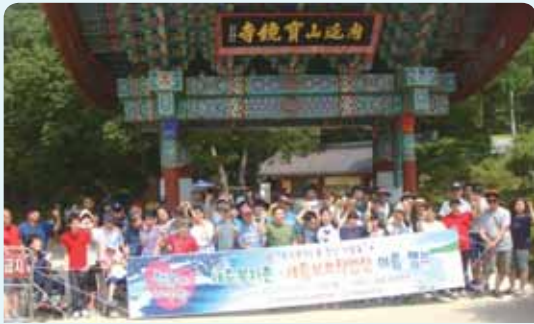
우리는 단짝입니다****



선생님 여기 삼겹살 2인분 추가요~



2일 차



내연산과 보경사

캠ป์ 둘째날, 이번에는 포항 내연산에 위치한 보경사에 다녀왔습니다. 흔히들 꿈이 이루어지는 절이라고 부르다네요. 울창한 숲 속을 걸어가다 보면 공기가 너무 맑아서 걷는 것만으로도 건강해지는 기분입니다. 약 1시간 정도 코스로 이루어진 내연산 등산로는 길이 험하지 않아서 시설 이용인들이 안전하고 즐겁게 산행을 할 수 있었습니다. 꿈이 이루어진다는 보경사 주변을 둘러보며 우리가 원하는 모든 꿈이 이루어지길 바랍니다.

소나무가 뻗뻗이 자라있는 내연산 보경사의 등산로. 자연 속에서의 여유를 느끼기 좋은 시간이었습니다.



오늘 산행의 목적지에서 주변을 감상하며 잠시 쉬어갑니다.



선글라스 잘 어울리는가요?



선생님 손 놓지 않을거예요~



나를 따르시오~



어때요? 잘 어울리는감요?



신도 이쁘고 나도 이쁘고*^^*



나 여기 있어요~

포항운하유람선

캠ป์ 마지막 일정으로 포항운하유람선 관람을 하며 죽도시장과 포항 앞바다 일대를 둘러 보았습니다. 특별하지 않아서 특별했던 곳. 조용하고 한적하지만 즐거웠던 곳. 좋은 추억을 선사해준 포항운하유람선. 출렁이는 바다를 힘차게 밀고 나가는 배처럼 우리 세종복지재단도 더 넓은 곳을 향해 힘차게 나아가겠습니다.



포항운하유람선 위에서 브이~

세중복지재단 “가을 나들이”



10월 18일(수). 세중복지재단 산하시설 내 장애인 및 직원, LS엠트론 직원 봉사단체 희망나누미(회장 권정섭) 봉사자들과 함께 전북 무주 덕유산국립공원 가을 나들이를 다녀왔습니다.

이번 나들이는 LS엠트론에서 후원하였으며 덕유산 케이블카 탑승 및 산행 등으로 시설 이용 장애인들이 평소 접해보지 못했던 다양한 문화를 체험하는 계기가 되었습니다.



힘찬 출발소리와 함께 시작된 산행은 무주리조트 → 덕유산케이블카 → 향적봉 정상까지 약 2시간 정도의 코스로 진행되었습니다. 특히 케이블카가 산 정상부근 까지 연결되어 있어 장애인들이 정상에 오르기가 수월하였습니다. 덕유산 향적봉은 한라산 백록담, 설악산 대청봉, 지리산 천왕봉에 이어 우리나라에서 4번째로 높은 산으로서 장애가 있는 시설 이용인들이 어려움을 극복하고 정상에 올랐다는 것에 그 의미를 더한다고 하였습니다. 앞으로도 우리 세중복지재단은 장애인들의 권익을 보호하고 항상 더 높은 곳을 바라볼 수 있도록 지원하는 든든한 버팀목이 되겠습니다.



나들이를 출발하기 전, 김영만 군위군수님께서 격려 차 방문해 주셨습니다.



맛있게 준비된 점심 식사! 희망나누미 고맙습니다***

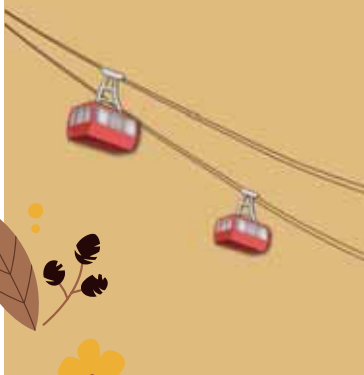


멋진 배경을 뒤로하고 먹는 꿀맛같은 점심시간~





덕유산을 빠르게 올라갈 수 있는 케이블카(곤돌라)를 타고 산 중턱 높은 곳을 향합니다. 올라가면서 보이는 덕유산의 비경은 모두가 탄성을 지를 만큼 아름답네요. 자주 오는 기회가 아니기에 지나가는 풍경을 한 장, 한 장 눈으로 담아봅니다.



덕유산 정상을 향해 올라가는 케이블카



정상 부근에서 희망나누미 봉사자분들과 기념촬영



1,614m 덕유산 정상입니다*^^*



가을을 시작하는 숲은 산을 찾는 걸음마저 가볍게 합니다. 저 멀리 산등성이 피어오르는 가을 구름과 파란 하늘 사이에 보이는 구름이 걸쳐 눈길을 사로잡네요. LS엠트론 희망나누미와 함께 했던 덕유산 산행. 세중복지재단을 위해 항상 애써주시는 희망나누미 봉사자분들께 진심으로 감사드립니다.

우리들의 활동

전환서비스 프로그램

전환서비스 프로그램이란 장애인의 권리를 신장하고 장애인 스스로 자신의 삶을 선택함으로써 개별역량을 강화시킬 수 있고 자립을 촉진시키는 프로그램입니다.

이에 실생활에서 필요한 기본적인 학습, 생활 속에서의 안전교육, 지역사회서비스 이용 및 사회적응력증진을 위한 노력, 가정생활을 학습할 수 있는 활동이 이루어지고 있습니다.



스스로 계산하기



음사무소 체험하기



세탁기 사용법 배우기



카페 이용하기

장애인식개선 프로그램

장애인식개선 프로그램이란 지역사회 내 비장애인을 대상으로 장애인에 대한 편견을 없애고 장애인에 대한 인식을 개선하기 위한 프로그램입니다.

이용인들이 직접 천연비누를 만들어 지역사회 내 주민들을 대상으로 비누를 나누어 드리며 홍보활동을 함으로써 지역주민들과의 친밀감을 형성하고 장애인에 대한 인식개선을 위해 활동하고 있습니다.



직접 만든 천연비누 나누어 드리기



내손으로 직접 천연비누 만들기

제19회 군위군수기 볼링대회



2017년 10월 29일(일) 군위군 체육회, 군위군 볼링협회에서 주관하는 군위군수기 볼링대회가 군위 모던볼링센터에서 개최되었습니다. 세종복지촌에서는 월 1회 볼링 프로그램을 실시하고 있는데 프로그램에 참여하는 이용인들과 함께 이번 볼링대회에 참여하게 되었습니다.



외부활동 프로그램



삼국유사 걷기대회 참여



안동 탈춤페스티벌 관람



이용인들이 무료한 일상에서 벗어나 다양한 활동을 할 수 있도록 외부활동 프로그램을 진행하고 있습니다.

지역사회행사참여 프로그램, 사회적응훈련 프로그램을 통해 지역사회행사에 참여하고 지역사회 편의시설을 이용할 수 있는 기회를 마련함으로써 지역사회에 적응할 수 있도록 노력하고 있습니다.



의성조문국박물관 견학



창녕 전통시장 체험

몸도 마음도 튼튼~ 꿈을 향해 던져 보아요~

세중복지촌에 매주 목요일 마다 즐거운 시간이 기다리고 있습니다.
바로 장애인 생활체육 활동 시간인데요.
거동이 불편하거나 교통이 불편한 곳을 위하여 경상북도장애인체육회에서
본 시설을 방문해 주시어 장애인 생활체육 활동을 지도해 주시고 계십니다.
우선 건강해 지려면 근육을 움직여야겠죠~
스트레칭부터 관절 하나하나~ 운동으로 시작합니다.



옆으로 쪽쪽~



돌리고~ 돌리고~



신나게 풀어요~

그리고 이어지는 메인 프로그램인 보치아를 진행하는데요,
집중력이 저하되고 인지도가 낮은 이용인들을 위해 게임형식으로
진행하여 지루하지 않게 프로그램이 진행됩니다.
간단해 보이지만 쉽지 않은 활동~
보치아를 통해 거주인분들의 몸도 마음도 튼튼해 진답니다.



우선! 보치아 설명 듣고



제 차례예요~



말로하지 않아도 알아요~

이웃과 소통하며 장애인 직업재활에 앞장서는 “세중보호작업장”

대구 시민 안전 테마파크 관람 및 체험 실시



세중보호작업장은 2017년 8월 4일(금) 작업장 이용인들과 함께 ‘대구시민안전테마파크’를 방문하여 각종 재난 및 사고에 대한 체험 교육을 실시함으로 재난 사고를 미연에 방지하는 법을 배우고, 불시에 일어날 수 있는 안전사고와 위기 상황에 대처하는 방법을 동시에 익혀, 재난이 닥쳤을 때 자기 자신을 안전하게 지키는 법을 교육받았습니다.

2017년도 종사자 대상 안전교육 실시



2017년 9월 4일(월) 안전점검의 날을 맞아 군위군 장애인직업재활시설 종사자를 대상으로 실시한 이번 교육은 사회취약시설 현장에서 자주 발생하는 안전사고의 유형과 재난 위기 대응 절차, 온도 변화에 따른 신체 손상과 응급처치, 장애인직업재활시설의 안전사고 사례 등에 대한 공유 간담회 형식으로 진행되었습니다. 최근 장애인직업재활시설들의 사업장 규모가 확대되어감에 따라 사고 위험률 또한 높아지고 있어, 이를 예방하기 위한 차원에서 이번 교육은 이루어졌으며, 종사자들은 안전점검과 안전교육을 통해 위험 요소를 도출하고, 도출된 위험 요소에 대한 안전관리를 명확히 하며, 종사자가 먼저 앞장서 작업현장에서 일어날 수 있는 사고들을 살피고, 미연에 방지할 것을 다짐하였습니다.

쌍용자동차

군위서비스센터와의 협약 체결

세중보호작업장은 2017년 9월 18일(월) 중증재활인의 교통안전과 직업재활 증진을 위한 목적으로 쌍용자동차 군위서비스프라자와의 협약을 체결하였습니다. 쌍용자동차 군위서비스프라자 손오룡 소장님은 앞으로 군위군 장애인의 교통안전과 복지 증진을 위해 힘써 주시기로 하시며, 세중보호작업장에는 지속적이고 원활한 교류를 통해 작업장 차량의 안전점검 및 이력 관리 지원을 아끼지 않으실 것을 약속하셨습니다.



한국장애인고용공단 김대환 경북지사장님

세중보호작업장 방문



2017년 9월 12일(화), 세중보호작업장에 귀한 손님이 찾아 오셨습니다. 작업장을 방문한 반가운 분은 바로, 장애인 취업, 교육 훈련을 비롯한 다양한 장애인 지원 서비스를 제공하는 한국장애인고용공단 김대환 경북지사장님이십니다. 김대환 지사장님께서서는 세중보호작업장을 방문하여 작업장 이용인과 종사자들과의 면담을 통해 장애인 근로 및 고용에 대한 어려움을 나누며, 장애인 고용 현장의 노고를 격려함과 동시에 앞으로 세중보호작업장과의 긴밀한 연계를 통해 장애인 고용 촉진에 애써 주실 것을 약속하셨습니다. 찾아주신 발걸음에 감사드립니다.

장애인직업재활시설 이용인

일감찾기 현수막 게시

장애인직업재활시설 세중보호작업장은 지역 내 유동인구가 많은 장소에 장애인 직업재활시설 이용인들의 일감찾기 현수막을 게시하며, 근로 능력이 되는 지역 장애인들에게 일자리를 창출해 줄 수 있는 방안을 모색하고 있습니다.

장애인직업재활시설 세중보호작업장은 '장애인 직업재활이 장애인 복지 정책의 중심이 되어야 한다'는 이념 아래, 장애인들에게 일을 통한 삶의 가치와 목적을 실현하고자 노력하고 있으며, 또한, 현수막 게시 등의 여러 홍보 활동들을 통해 '일이란 장애인이다든 비장애인이다든 차별없이 모든 이들의 삶에 있어 그 무엇과도 바꿀 수 없는 소중한 것'이라는 인식을 지역 주민들에게 심어 줌으로 장애인 직업 재활에 대해 인지 시켜주는 노력을 계속하고 있습니다.

군위우체국 행복나눔봉사단에서 세중보호작업장을 다녀가셨습니다.

군위우체국(국장 홍순태) 행복나눔 봉사단에서 추석명절을 맞아 세중보호작업장을 찾아 시설 내 환경개선(제조작업)과 따뜻한 음식 나누기 봉사를 해주셨습니다.

지난 9월 28일(목) 세중보호작업장을 찾은 군위우체국 행복나눔 봉사단은 오전 일찍부터 수고하며 작업장 주변 제조작업으로 봉사의 맘을 흘려 주셨고, 점심식사 시간에는 작업장 이용인 및 종사자들에게 손수 준비한 짜장면을 나눔으로 명절을 앞둔 이용인들에게 풍성한 식사까지 제공해 주셨습니다. 군위우체국 행복나눔 봉사단의 따뜻한 나눔을 통해 세중보호작업장 이용인들은 '나눔으로 기쁨이 배가 된다'는 배움을 얻을 수 있었습니다.



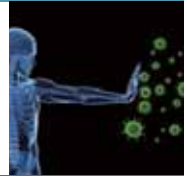
“천천히 먹어야 천천히 늙는다” 씹기의 중요성!

천천히 씹으면 소화가 싸악~싸악~



음식을 오래 씹을수록 침 분비량이 증가합니다. 침 분비 증추를 자극하여 침의 분비를 활발히 하고 내장기에 신호를 보내 여러 가지 소화 효소를 분비하게 하여 소화를 편안하게 합니다.

천천히 씹으면 면역력이 쭈욱~쭈욱~



침에는 면역과 관련된 물질이 혈액보다 다량 들어있으며, 바이러스를 퇴치하는 기능도 있습니다. 또한 침에는 페로틴이라는 노화방지 호르몬은 뼈와 치아 조직을 튼튼하게 하며, 충치나 치주염과 같은 치아질환을 유발하는 박테리아들의 활동을 억제하기도 합니다.

천천히 씹으면 뇌기능이 똑똑~



천천히 골고루 씹으면 신경세포 성장을 촉진하는 호르몬의 분비가 활발해 지고 이 호르몬에 의해 세포의 성장이 촉진되고, 뇌신경을 발달시켜 뇌기능을 활발하게 만듭니다. 일정시간 음식을 씹을 때 뇌 혈류량은 그렇지 않을 때보다 최소 8~11%, 최고 25~28%증가한다는 보고가 있습니다. 뇌 혈류의 증가는 뇌 신경세포의 대사가 활발해진다는 의미이며, 이는 곧 뇌 혈류를 원활히 하고 뇌 기능을 활성화함으로써 혈관 장애 예방이 되며 특히 노인들에게 있어서는 치매 예방에도 효과가 있으며, 이들의 판단력과 기억력을 높이기 위해 인위적으로 껌을 씹는대거나 음식을 오래 씹는 것을 권장하기도 합니다.

천천히 씹으면 다이어트가 쭈욱~쭈욱~



사람 뇌의 시상하부에는 포만감을 느끼는 포만중추가 있습니다. 많이 씹을수록 뇌 속 신경전달물질 중 하나인 세르토닌 분비가 활발해져 포만감을 들게하고 이는 음식먹는 속도보다 포만중추의 작동이 먼저 이루어 지기 때문에 과식을 예방할 수 있습니다.

천천히 오래 씹기 위한 올바른 식습관

1. 현미, 잡곡, 단무지 등 딱딱한 음식을 함께 섭취
2. 한입 먹으면 수저를 놓고 섭취
3. 밥과 반찬은 따로 섭취
4. 식이섬유가 풍부한 음식 섭취
5. 젓가락을 사용한 음식 섭취
6. 음식 섭취 시 양쪽 치이를 골고루 사용하기
7. 음식이 입안에서 죽어 될 때까지 30번 이상 씹어 삼키기

후원자, 자원봉사자 현황

나눔을 실천하는 당신이 아름답습니다.

♥ 물품 후원

희망나누미, 김 * 수, 김 * 호, 김 * 경,
(주)민속엘피씨, 모아광고인쇄, 봉 * 숙,
석 * 숙, 심 * 숙, 아워홈경북영업소, 안
* 찬, 은하수블루베리, 이 * 애, 이 * 준,
이 * 규, 이 * 현, 조 * 훈, 한국사회복지
협의회, 흥 * 갑, 황용건설

♥ 금품 후원

강 * 성, 강 * 훈, 김 * 희, 김 * 영, 김 * 주, 김 * 회, 김 * 수, 김 * 국,
김 * 숙, 김 * 정, 김 * 진, 마 * 우, 박 * 옥, 박 * 준, 박 * 진, 박 * 희,
박 * 호, 배 * 한, 백 * 휘, 봉 * 숙, 서 * 영, 서 * 태, 서 * 순, 성 * 주,
신 * 옥, 신 * 민, 심 * 숙, 심 * 섭, 안 * 호, 이 * 향, 윤 * 혁, 이 * 흥,
이 * 경, 이 * 두, 이 * 현, 이 * 나, 이 * 배, 이 * 영, 이 * 화, 임 * 엽,
장 * 환, 정 * 옥, 조 * 미, 조 * 호, 최 * 윤, 최 * 용, 황 * 지, 황 * 대

♥ 후원금 내역

2017(5월~10월)년 세종복지촌 후원금 내역을 알려드립니다.

세입	지정후원금	2,000,000원	세출	간접비	207,370원
	비지정후원금	17,915,066원		직접비	12,929,410원
합 계		19,915,066원	합 계		13,136,780원

♥ 개인 자원봉사자

강 * 옥, 강 * 주, 강 * 원, 고 * 빈, 곽 * 영, 권 * 은, 권 * 규, 권 * 진, 권 * 정, 권 * 성, 김 * 이, 김 * 애, 김 * 한,
김 * 현, 김 * 지, 김 * 호, 김 * 주, 김 * 준, 김 * 경, 김 * 태, 김 * 열, 김 * 열, 김 * 학, 김 * 태, 김 * 자, 김 * 수,
김 * 근, 김 * 환, 김 * 수, 김 * 람, 김 * 우, 김 * 인, 김 * 자, 김 * 진, 나 * 현, 나 * 찬, 도 * 지, 문 * 식, 문 * 순,
민 * 수, 박 * 현, 박 * 영, 박 * 연, 박 * 희, 박 * 경, 박 * 련, 박 * 민, 박 * 인, 박 * 우, 박 * 희, 박 * 민, 박 * 원,
박 * 영, 박 * 서, 배 * 수, 배 * 정, 배 * 훈, 배 * 혜, 백 * 우, 백 * 영, 사공 * 조, 서 * 재, 서 * 영, 서 * 진, 서 * 연,
손 * 원, 손 * 리, 손 * 민, 손 * 빈, 송 * 남, 신 * 은, 신 * 주, 신 * 식, 안 * 라, 안 * 진, 안 * 숙, 우 * 대, 우 * 조,
유 * 석, 윤 * 혜, 윤 * 연, 윤 * 희, 은 * 지, 이 * 애, 이 * 빈, 이 * 규, 이 * 택, 이 * 경, 이 * 형, 이 * 원, 이 * 원,
이 * 현, 이 * 미, 이 * 민, 이 * 찬, 이 * 미, 이 * 경, 이 * 모, 이 * 민, 이 * 옥, 이 * 원, 이 * 준, 이 * 빈, 장 * 정,
장 * 선, 장 * 구, 전 * 수, 전 * 태, 정 * 민, 전 * 민, 정 * 영, 조 * 찬, 최 * 춘, 최 * 남, 최 * 식, 최 * 수, 최 * , 하 * 슬,
홍 * 주, 홍 * 원, 홍 * 익, 황 * 수, 황 * 원

♥ 단체 자원봉사자

구미 LS엠트론(희망나누미), 군위 중학교, 군위 고등학교, 우야미 미용실, 효령중학교, 효령 고등학교

※ 후원&자원봉사자 여러분들께 다시 한 번 감사의 인사를 드립니다.

혹시 누락되어진 분이 계시다면, 기관으로 연락주시면 다음 호에 실릴 수 있도록 하겠습니다.

후원 및 협력기관

(2017. 5 ~ 2017. 10)

군위농협

경북 군위군 군위읍 중앙길 128

☎ 054-383-2981

농협하나로클럽

군위점

경북 군위군 효령면 경북대로 2185-1

☎ 054-380-5500

디자인 Book소리

경북 안동시 감나무3길 42
대표 김혜옥

054-856-7114

(주)민속엘피씨

경북 군위군 군위읍 경북대로4052
대표 권혁수

054-380-3300

화본마을

경북 군위군 산성면 산성가음로 72

054-382-3361

홈마트

경북 군위군 군위읍 중앙길 41
대표 조유라

☎ 054-383-5002

파워식자재 마트

경북 군위군 군위읍 군청로 75
대표 이정화

☎ 054-382-1237

K-마트

경북 군위군 군위읍 중앙길142
대표 전해영

☎ 054-382-0440

LS 엠트론

경북 구미시 3공단2로 238

054-710-5702

NH농협은행

군위군지부

경북 군위군 군위읍 중앙길 109

☎ 054-383-2881

NH농협은행

군위군청 출장소

경북 군위군 군위읍 군청로 200

☎ 054-383-4339

군위장로교회

경북 군위군 군위읍 동서4길 3

054-382-0691

동림사

경북 군위군 군위읍 골안길 33

054-383-5250

군위우체국

경북 군위군 군위읍 중앙길 83

054-383-2800

이곳은 여러분들의
자리입니다.

이 기관들은 본 시설에 후원 및 자원봉사를 하고 계시는 사업체입니다.
계재를 원하시는 분은 담당자에게 연락주시면, 무료로 게재해 드립니다.

세중복지촌의 든든한 응원자가 되어주세요!!!

♥ 후원방법

- 자동이체 : 주거래 은행에서 세중복지촌 후원계좌로 자동이체를 신청해주시면 됩니다.
- C M S : 금융결제원에 출금을 의뢰 하는 방법으로 CMS 신청서를 작성해 주시면
직접 은행에 나가는 불편함 없이 후원하실 수 있습니다.
- 방문접수 : 직접 내방하셔서 후원하시는 방법입니다.

♥ 후원계좌

- 농 협 : 301-0135-8298-51 (세중복지촌)
- 대구은행 : 505-10-147128-6 (세중복지촌)
- 국민은행 : 638101-04-178059 (세중복지촌)

♥ 후원물품을 기다리고 있어요!

- 생 필 품 : 삼푸, 바디워시, 비누, 세탁세제, 섬유유연제, 바디로션, 휴지 등
- 가 전 : 세탁기, 전자레인지, 오디오, 청소기 등
- 가 구 : 쇼파, 식탁 등
- 기 타 : 운동기구(런닝머신 등), 간식(과자, 음료, 과일 등)

♥ 보내주신 후원금은 연말정산시 세금 공제 혜택을 받을 수 있습니다 ♥

