

함께하는
세계의 이야기

증지단
세부재

Contents



세중복지재단

- 03 인사말
- 04 최우수 'A'등급 선정
- 05 희균이의 일기 - 하나되기 체육대회



세중보호작업장

- 06 내일을 위한 동행 I
 - 도움이 필요한 분들에게 헌신하며 살고 싶습니다
 - 장애인 근로지원인 박평원
 - 22개월의 시간을 돌아보며
 - 사회복지복지무요원 박지환, 이시원
- 08 장애인 생산품(의자, 가구) 납품실적
- 09 장애인 생산품(소독) 사업실적
- 10 우체국이 함께해요
- 11 세중보호작업장 새롭게 단장하다



세중복지촌

- 12 2020년 달라진 장애인연금
- 13 기능보강
- 14 신입직원 인사말 - 앞으로 잘 부탁드립니다~
- 15 내일을 위한 동행 II
 - 행복한 시간이였습니다 - 조리사 서정순
- 16 우리들의 다양한 프로그램
- 18 여름캠프
- 19 사회적응
- 20 우리가 주인이 되는 시간
- 21 경북장애인예술제 수상 - 그림 그릴 때가 가장 행복해요!!

사회복지법인 세중복지재단은 2011년에 설립하여 지금까지 보호작업장, 장애인거주시설 등 다양한 영역에서 사랑을 실천하는 장애인복지기관으로 성장하였습니다.

통권 7호 발행일 2020년 12월 31일 발행인 김미정 편집 세중복지촌 생활재활팀
발행처 사회복지법인 세중복지재단 주소 (39012)경상북도 군위군 군위읍 상곡길 75
전화 (054)383-0054 팩스 (054)383-0094
편찬위원 사무국장 배장한 / 사회복지사 김진선 김선완 권현우 최윤정
홈페이지 <http://www.sejoongwelfare.co.kr/>

인사말

다사다난했던 한 해가 지나고 새로운 한 해가 다가오고 있습니다.
 새해에는 항상 좋은 일만 가득하시고, 복 많이 받으시길 바랍니다.

일반적으로 새해를 맞을 때 주로 '희망찬 새해'라는 표현을 쓰지만 올해는 '희망'이란 표현을 사용하기가 쉽지 않은 것 같습니다. 유래없이 혼란스러운 국가적인 상황으로 인해 올해를 전망하는 모든 지표가 대체로 부정적이고, 사회의 분위기가 전반적으로 위축되어 있습니다.

동트기 전이 가장 어두운 시간이라는 말처럼 지금 어둡고, 어렵고, 힘들어도 우리에게는 반드시 더 좋아지고, 더 나아지고, 더 새로워질 희망이 있음을 믿습니다.

어려워도 같이 하면 이겨낼 수 있고, 힘들어도 함께하면 극복할 수 있습니다.

우리 지역에 외롭고, 쓸쓸하고, 고독하게 생활하는 사람이 단 한 사람도 생기지 않도록 세종복지재단이 함께 할 수 있기를, 그래서 모든 사람들이 아름답고, 행복하고 건강하게 살아갈 희망을 나눌 수 있기를 소망합니다.

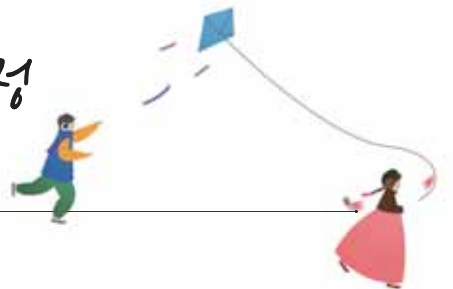
이런 위기의 상황 속에서도 함께 나누고자 후원금과 후원품을 보내주시는 분들, 방역활동으로 봉사해 주시는 분들, 손소독제와 마스크를 기부해 주시고 응원의 메시지를 보내주시는 지역주민 여러분들로부터 하나 된 공동체로서 더 큰 희망을 갖게 됩니다.

세종복지재단의 모든 직원들은 희망백신이 되어 행복공동체를 실현하기 위해 주민을 옹호하고 협력 소통하며 주민 편에 서서 보다 전문적인 사회복지 실천을 이루도록 더욱 노력 하겠습니다.

늘 건강하시고 행복한 하루 되시길 바랍니다.

감사합니다.

대표이사 김모정



세종복지재단 최우수 'A'등급 선정

세종복지재단은 3월 31일 보건복지부에서 발표한 2019년도 사회복지시설평가 장애인직업재활시설 및 장애인거주시설 부분에서 최우수 'A'등급을 받았습니다.

사회복지시설 평가는 전국 장애인직업재활시설 344개소, 장애인거주시설 656개소를 대상으로 시설·환경, 재정·조직운영, 인적자원관리, 프로그램 및 서비스, 이용자의 권리, 지역사회관계 등 6개 영역에 대해 이루어졌으며, 세종복지재단 산하기관인 세종보호작업장과 세종복지촌은 전 영역에서 높은 점수를 받아 최우수기관으로 선정되었습니다.

현장평가위원들은 “사회복지법인의 관심, 지원으로 직원들의 사업에 대한 이해도, 역량이 높아 안정적이고 질 높은 서비스가 이루어졌으며, 표준화된 프로그램의 계획, 진행, 평가과정 전반에 대한 시스템이 잘 구축되어 있다.”고 평가했습니다.

세종보호작업장은 2016년 평가에서 '우수'기관으로 선정된 후, 시설의 운영과 발전을 위해 더욱 노력한 결과 이번 평가에서 '최우수'기관으로 선정되었으며, 세종복지촌은 개원 이후 첫 평가에서 '최우수'기관으로 선정되어 지역 내 장애인복지의 선도 기관임을 인증하였습니다.

세종복지재단 대표이사는 “재단 설립 후 투명한 경영과 장애인복지 향상을 위해 끊임없이 노력한 결과 2019년 사회복지법인 지도점검 최우수기관 도지사 표창에 이어 보건복지부 평가에서도 최우수기관으로 선정됐다.”며 “앞으로 사회복지법인이 나아가야 할 길이 무엇인지 깊이 인식하고 질 높은 서비스로 장애인복지 향상에 이바지 해나가겠다.”고 말했습니다.



희준이의 일기

하나되기 체육대회

2020년 11월 3일 화요일 날씨: 맑음



오늘은 신나는 체육대회 날이다!!

아침에 구름 없이 맑았는데 바람이 많이 불어 추운날이었다.

코로나19 때문에 작업장에 못 갔었는데 오랜만에 작업장 친구들과 선생님들 보서 정말 좋았다.

다 같이 체조를 하고 여러 게임을 하였는데 태극 통과하기 게임이 가장 기억에 남았다. 선생님이랑

손을 잡고 태극을 기어서 빨리 통과 해야되는데 범슬이형은 선생님 손을 놓치고 태극 안에서 가만히

있었다. 태극 앞에서 선생님이 빨리 오라고 손짓을 하고 우리는 모두 신나게 웃었다. 점심을 먹고 바람이

별로 없어 운동장으로 이동하여 다시 체육대회를 했는데 돼지머리 굴리기, 블록 탑 쌓기, 플라후프 안에

신발 넣기를 하였고 마지막에는 달리기 했는데 좋아하는 선생님이랑 같이 손잡고 뛰니 날아갈 것

같았다. 이번 체육대회는 작업장이 이겼다. 아쉬웠지만 열심히 박수를 쳐주었다. 간식으로 파자람 치킨을

먹고 세종복지촌으로 돌아와서 선생님이랑 오늘 있었던 이야기를 하였다. 내년 체육대회는 꼭

우리팀이 이기면 좋겠다.

도움이 필요한 분들에게 헌신하며 살고 싶습니다

저는 일반 기업체에서 일을 하다가 사고로 몸을 크게 다치고 다른 일을 찾던 중, 도움의 손길을 필요로 하는 사회복지, 그 중에서도 장애인 근로지원인에 대해 알게 되어 일을 시작하게 되었습니다.

처음 일을 시작했을 때는 장애인과 함께 하는 모든 상황이 낯설었지만, 생각하는 것과 말씀하는 것이 저와 다르지 않는 평범한 분들이라는 것을 알게 되면서부터 장애인에 대한 인식도 바뀌었습니다.

사고로 인해 갑자기 바뀌어 버린 꿈으로 인해 잠시 방황도 했지만, 지금의 저는 제가 서 있는 이 자리가 행복하게 느껴집니다.

현재 저는 조금 더 큰 꿈을 꾸고 있습니다.

앞으로 사회복지와 관련된 공부를 꾸준히 더 열심히 해서 도움의 손길이 필요한 자리에는 항상 먼저 달려가서 헌신하는 사회복지사가 되려고 합니다.

저의 미래를 모두 함께 응원해 주시길 부탁드립니다. 감사합니다.



장애인 근로지원인
박평원



22개월의 시간을 돌아보며



사회복지복무요원
박지환

저는 국방의 의무를 수행하며 지난 2019년 2월부터 장애인직업재활시설에서 복무중인 박지환입니다. 저는 세종보호작업장에서 직업 훈련에 필요한 다양한 프로그램들을 지원하며, 시설 이용장애인분들의 식사 지원을 겸하여 하면서 장애인분들에게 최선의 서비스를 제공하고 있습니다.

저는 기회가 주어진다면 많은 분들이 단 1시간만이라도 사회복지시설, 특히 장애인 시설에서 봉사를 해 보셨으면 하는 바람을 가져봅니다. 작은 마음을 가지고라도 봉사 활동을 시작 해 보시면 정말 색다른 경험과 다양한 감정을 느낄 수 있는 소중한 시간을 경험할 수 있을 것입니다.

저는 이 곳을 떠나 사회로 진출해서도 이 곳에서의 경험을 바탕으로 누군가를 돕는 봉사 활동을 꾸준히 이어나갈 계획입니다. 지난 2년 동안의 시간은 저의 짧은 인생에서 소중한 디딤돌이 될 것입니다.

저는 세종보호작업장에서 사회복지복무요원으로 근무하고 있는 이시원입니다. 복무요원으로 첫 근무 때에는 '내가 이분들과 잘 지낼 수 있을까? 일은 어렵지 않을까?'라는 생각과 두려움을 가지고, 장애인에 대한 동정심도 가지고 있었습니다. 하지만 근무한지 22개월이 지난 현재는 장애인과 비장애인은 다르지 않다는 것을 알게 되었고, 사회복지 이론과 지식의 현장 적용에 대한 이해 능력뿐 아니라 사회복지사의 일상과 삶을 간접적으로 경험할 수 있었던 좋은 기회였다는 생각이 듭니다.

이제복무 기간은 끝이 났지만 이후 다른 일을 하거나 대학교에 복학했을 때, 세종보호작업장에서의 경험을 통해 더 성장된 삶을 살 수 있을 것 같습니다. 좋은 계기가 되어 준 세종보호작업장에 감사드립니다.



사회복지복무요원
이시원

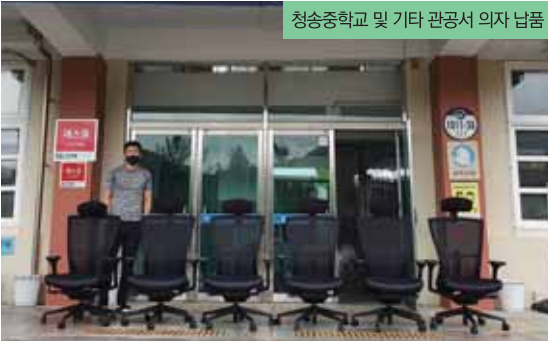




부계면사무소 의자 및 가구 납품



아워홈 사물함 및 불박이장 납품



청송중학교 및 기타 관공서 의자 납품



다인면사무소 의자 및 가구납품

2020년도 장애인생산품(의자,가구) 납품 실적

군위군청

납품일자 : 2020년 2, 9월
납품품목 : 사무용의자

청송
중학교

납품일자 : 2020년 5월
납품품목 : 사무용의자

남해 사랑의집

납품일자 : 2020년 8월
납품품목 : 사무용의자

부계
면사무소

납품일자 : 2020년 3, 5월
납품품목 : 테이블 및 의자

경상북도 장애인생산품
판매시설

납품일자 : 2020년 7, 8월
납품품목 : 테이블 및 의자

경기도 정자2동
행정복지센터

납품일자 : 2020년 3월
납품품목 : 사무용의자

프란치스코
청소년의집

납품일자 : 2020년 7월
납품품목 : 사무용의자

다인
면사무소

납품일자 : 2020년 3월
납품품목 : 사무용의자

아워홈

납품일자 : 2020년 6월
납품품목 : 사무용의자

의성 조문국
박물관

납품일자 : 2020년 1월
납품품목 : 사무용의자

이레산업

납품일자 : 2020년 6월
납품품목 : 사무용의자

안평
면사무소

납품일자 : 2020년 1월
납품품목 : 사무용의자



어린이집 및 아파트, 주택 방역



군위 전투전승기념공원 캠핑장 방역



경상북도 다수 사회복지시설 방역

2020년도 장애인생산품(소독) 사업 실적

경상북도 청소년
남자쉼터 | 제공일자 : 2020년 10월
제공품목 : 방역 및 소독

세종복지촌 | 제공일자 : 2020년 분기1회
제공품목 : 방역 및 소독

군위전투전승
기념공원 | 제공일자 : 2020년 8월
제공품목 : 방역 및 소독

영가
재활원 | 제공일자 : 2020년 8월
제공품목 : 방역 및 소독

대한
재가센터 | 제공일자 : 2020년 분기1회
제공품목 : 방역 및 소독

보듬이
어린이집 | 제공일자 : 2020년 월1회
제공품목 : 방역 및 소독

브레인아이
어린이집 | 제공일자 : 2020년 분기1회
제공품목 : 방역 및 소독

밀알
요양원 | 제공일자 : 2020년 6월
제공품목 : 방역 및 소독

영덕
사랑마을 | 제공일자 : 2020년 3월
제공품목 : 방역 및 소독

장애인
복지관 | 제공일자 : 2020년 3월
제공품목 : 방역 및 소독

법주사 | 제공일자 : 2020년 3월
제공품목 : 방역 및 소독

기타 | 제공일자 : 2020년 3월~12월
제공품목 : 방역 및 소독

우체국이 함께해요



지난 9월 25일 군위우체국 행복나눔봉사단은 고유의 명절인 한가위의 풍성함을 함께 나누기 위해 세종보호작업장을 방문하여 시설 이용장애인들과 행복을 나누는 시간을 가졌습니다.

2016년부터 현재까지 정기적으로 이어진 군위우체국 직원분들의 봉사과 나눔의 모습을 통해 저희 세종 가족들은 나눔과 실천의 정신을 몸소 배워가고 있습니다.

항상 물심양면으로 후원해 주시는 그 마음에 다시 한번 진심으로 감사의 인사를 드립니다.



세중보호작업장 새롭게 단장하다!!

세중보호작업장

새롭게 단장하다!!



장애인직업재활시설 세중보호작업장 신·증축 기능보강 공사를 완공 하였습니다.

기존 세중보호작업장은 이용장애인들의 직무기능능력 향상 프로그램과 직업 훈련 프로그램, 사무용의자 등의 중증장애인생산물 생산사업장, 임가공 작업장 등으로 활용하기에 장소가 협소하여 시설을 이용하는 장애인들에게 질 높은 프로그램을 제공하기에는 역부족인 상황이었습니다.

이에 보건복지부의 지원을 받아 2020년 초부터 작업장 기능보강사업을 진행하게 되었고 완공이 되어 보호작업장을 이용하는 장애인에게 안전하고 쾌적한 환경을 조성하여 장애인 근로자의 고용 증대와 지역사회 일자리 창출에 큰 도움을 주게 될 것이라 기대해 봅니다.



2020년 달라진 장애인연금

자료출처 : 보건복지부

장애인연금 기초급여액

2020년 1월부터 차상위계층까지 월 최대 30만원 으로 인상됩니다!

Before

2019년 4월부터
생계·의료급여수급자에게
월 최대 30만원의
장애인연금 기초급여액
지급

After

2020년에는 주거·교육급여
수급자 및 차상위계층
수급자까지 장애인연금
기초급여액을
월 최대 30만원 지급



장애인 연금 신청방법



신청

- 방문: 주소지 읍·면·동 행정복지센터
- 온라인: 복지포(<http://online.lokjiro.go.kr>)



심사

- 자산조사(특별자치시·특별자치도·시·군·구)
- 장애정도재심사(국민연금공단 장애심사센터)



결과통보

- 지급대상자의 특별자치시, 특별자치도, 시·군·구에서 수급 결정 및 통보



결과통지 및 지급

- 매월 20일 연금 지급 (토요일·공휴일인 경우 그 전날)

자세한 상담을 원하시는 분은..

보건복지부 - 장애인연금제도 전반 안내 보건복지상담센터 : 국번없이 129
보건복지부 홈페이지 www.mohw.go.kr

국민연금공단 - 장애정도 심사제도 안내 (장애정도 판정 관련 민원상담) 국민연금콜센터 : 국번없이 1355

읍·면·주민센터 - 신청관련 문의 특별자치시·특별자치도·시·군·구 - 대상자 결정 및 통지



기능보강사업



스카이라이프 사랑의 안테나 사연공모 선정

스카이라이프의 대표 사회공헌 사업인 '사랑의 안테나'가 선정되어 구름처럼 생활관에 아주 멋진 새TV가 설치되었습니다. 스카이라이프는 누구나 평등하게 방송시청의 권리를 누릴 수 있는 세상을 만들기 위해 이와 같은 공모사업을 진행이 됩니다. 이번 사업선정으로 이용인들이 조금 더 큰 화면으로 깨끗한 화질의 영상을 볼 수 있게 되었습니다.



경북사회복지 공동모금회 사랑의 열매 차량지원 선정

이용인 장애인들의 지역사회참여, 다양한 프로그램 제공, 의료서비스의 질을 향상시키기 위해 신청한 경북사회복지 공동모금회의 차량지원사업에 선정되었습니다. 이번에 지원받은 차량을 지속적으로 유지 및 관리하여 이용인들에게 최적의 서비스를 지원할 수 있도록 하겠습니다.



한화해피션샤인 캠페인 '태양광 발전설비 지원사업' 선정

세종복지촌 옥상에 태양광 발전설비를 설치하게 되었습니다. 이 사업에 선정되어 이용인들의 삶의 질이 더욱 향상 될 것 같습니다. 도움을 주신 관계자분들 및 설치하느라 고생하신 분들에게 깊은 감사의 말씀을 드립니다.

앞으로 잘 부탁드립니다~



노건엽

낮선 환경이라 실수도 많았고 힘들었지만 배울 수 있다는 것이 행복했기에 큰 영광이라고 생각합니다. 함께 어울려져 살아가야하는 세상 속에서 혼자가 아닌 함께 많은 일들을 극복하고 따뜻한 가슴으로 안아줄 수 있는 넓은 마음을 가진 사람이 되고 싶습니다.

박수진

처음 일을 하게 되어 이용인들을 어떻게 대하는지 몰라 '진심으로만 대해보자'라는 생각을 가지고 실행하다보니 이용인들도 마음을 아셨는지 좋아해 주시는 모습을 볼 수 있어 좋았습니다. 늘 최선을 다하고 노력하는 사회복지사가 되겠습니다.



황영호



사람은 살아온 환경에 따라 가치관이 달라지 듯 직접 그 입장이 되어 보지 않는다면 상대를 완벽히 이해하는 데 어려움이 있습니다. 항상 이용인들의 입장에서 생각해보으로써 완벽하지는 않겠지만 이용인들을 이해하는 데 힘쓸 수 있는 사회복지사가 될 수 있도록 노력하겠습니다.

강태희

업무에서도 아직 많이 부족하지만 그럴 때 마다 '잘하고 있다.', '이제 다 적응되신 것 같다.'라는 말을 해주셔서 감사할 따름입니다. 아직 이용인들에게 대해 많이 모르는 만큼 앞으로도 여러 직원들의 조언을 들으며 '편견을 가지지 않고 대하면 된다.'라고 하신 원장님의 말씀처럼 선불리 판단하지 않고 각각의 이용인들의 입장에서 생각할 수 있도록 노력하겠습니다.



김명화



맛있는 음식을 만들어서 먹는 사람이 행복하게 하는 것이 저의 업으로 삼을 수 있어서 늘 감사하고 행복합니다. 지역사회의 장애인들도 삶을 즐기고 자유를 누릴 수 있도록 삶의 반은 먹는 즐거움이라는 말과 함께 정성을 다해 맛있는 음식을 만드는 조리사로 늘 정성을 다해 즐거운 마음으로 일하겠습니다.

행복한 시간이었습니다

조리사 서정순

2020년 12월 31일부로 정년퇴임을 하는 영양급식팀 조리사 서정순입니다.

입사한 날이 엊그제 같은데 벌써 정년퇴임이라는 세월이 다가왔네요

처음 입사했을 때 설렘보다는 두려움이 앞섰던 기억이 나네요

다행히도 세종복지촌 이용인들과 직원들 모두 한결같이 따뜻하게 맞이해주시고 가족같이 대해 주셔서 빨리 적응할 수 있었던거 같았습니다.

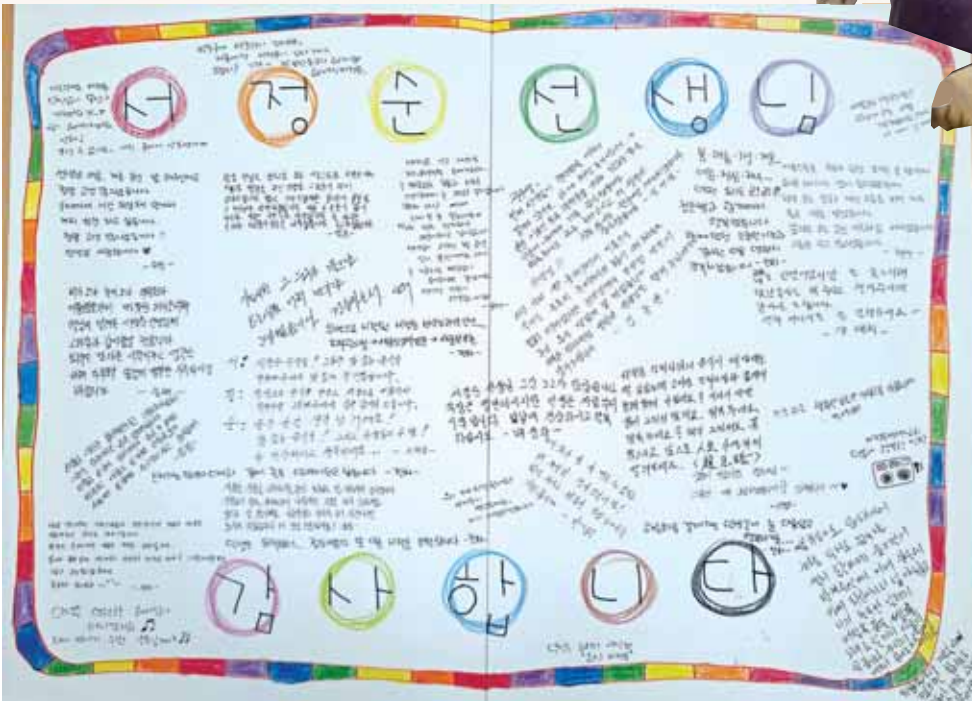
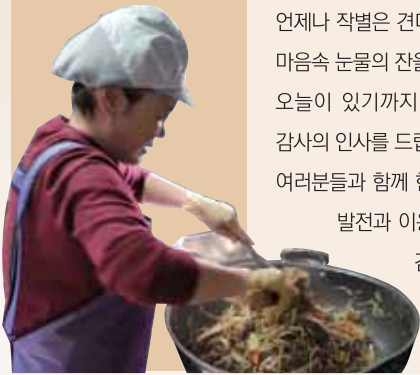
이제 와 생각해보지만 근무하면서 힘든 일이 많아서 포기하고 싶은 생각도 들었는데 그럴때마다 이용인분들이 옆에 다가와 웃으며 "밥 맛있어요", "최고예요"라며 기분 좋아하는 모습을 보고 '내가 그래도 이분들한테 도움이 되는 일을 하고 있구나'라고 생각을 하니 힘들어도 포기하지 말고 끝까지 도움이 되어야겠다고 다짐하였습니다.

언제나 작별은 건디기 힘든 아쉬움과 슬픔입니다. 함께 한 시간만큼 차곡차곡 쌓인 정이 우리의 마음속 눈물의 잔을 채웁니다.

오늘이 있기까지 많이 도와주시고 격려해 주신 세종복지촌 식구들에게 감사의 인사를 드립니다.

여러분들과 함께 한 소중한 인연을 고이 간직하고, 세종복지촌의 끊임없는 발전과 이용인 및 직원들의 건강과 행복이 지속되기를 기원합니다.

감사합니다.



금전관리프로그램



미술활동프로그램



복지조직연계프로그램



생활체육(보치아)프로그램



여가활동프로그램



코로나19로
답답한
생활에도
버틸 수
있는 이유

요리활동프로그램



원예활동프로그램



장애인식개선프로그램



직업재활프로그램



체험활동프로그램



우리들의 다양한 프로그램

손꼽아 기다리던 여름캠프 시간이 왔다!!!

코로나19로 야외활동 및 프로그램의 제약으로 올해에는 캠프를 가지 못할 것 같았으나 다행히 8월 4~7일 군위전투전승기념공원에서 각 생활관별로 1박2일 여정으로 글램핑을 진행하였습니다.

이번 캠프에는 다양한 사회환경 체험으로 물놀이, AR관람, 전투전승기념관 체험하였고, 단체활동을 통한 동료간 긍정적 관계를 형성하는 계기가 되었습니다.

시설 장애인들이 단순히 지친 피로감 및 스트레스 해소를 위한 시간에 그치지 않고 가슴아픈 6.25 전쟁의 전투관 체험을 통해 참전용사분들에 대한 추모도 하는 뜻깊은 시간이었습니다.



다양한 사회통합서비스를 제공하기 위해 계획한 사회적응 프로그램~

올해 2020년도는 코로나19로 인해 외부활동(사회적응 프로그램)을 전혀 계획대로 진행하지 못하였습니다.
아쉬운 마음을 달래기 위해 생활관별로 군위 관내에 위치한 “군위삼국유사테마파크”를 다녀왔습니다.
오랜만에 느껴보는 바깥바람을 실컷 맡으며 소규모 생활관별 사회적응 프로그램을 진행하였습니다. 내년
2021년에는 이용인들의 바람대로 마음껏 외출하여 다양한 사회통합서비스를 경험할 수 있길 소망해 봅니다.



우리가 주인이 되는 시간

전체 이용인들을 대표한 자치회의에서 어떤 이야기가 펼쳐졌을까요?



SEJOONG WELFARE VILLAGE



이용인 자치회의
발표합시다
발표할 사람 손!!



SEJOONG WELFARE VILLAGE



20200413~20200415
이용인 코호트 격리체험
이겨내자 코로나



SEJOONG WELFARE VILLAGE



20200502
고마운선생님 선발대회
최고의 선생님
이승배선생님



SEJOONG WELFARE VILLAGE



20200603~20200605
소규모 드라이브
위천수변테마파크
오랜만에 나들이

그림 그릴 때가 가장 행복해요!!



Q 안녕하세요? 자기소개 부탁드립니다.

안녕하세요. 저는 권오숙이라고 합니다.

Q 경상북도장애인종합예술제에서 미술부문 금상을 수상하게 되었는데 소감은?

처음 금상이라는 말을 들었을 때 깜짝 놀랐습니다. 우연한 계기로 예술제에 참여하게 되었는데 생각지도 못한 상을 타게 되어 진짜 행복했습니다.



Q 어떤 계기로 참가하게 되었나요?

평소 미술에 관심이 많고 세종복지촌에서 원내미술활동프로그램에 참여하고 있어 담당선생님의 권유로 장애인종합예술제에 참여하게 되었습니다.

Q 작품에 대해 설명해주세요?

제 작품의 이름은 '봄이 오는 소리'인데요. 코로나19가 끝나고 우리에게도 봄이 오면 좋겠다라는 의미로 만들게 되었습니다. 담당선생님과 어떤 주제로 종합예술제에 참여할까 고민하다가 식당에 있는 계란판을 이용하자는 의견이 나와 계란판으로 꽃과 나뭇잎을 자르고 만들고 색칠을 하여 나무를 표현하였습니다.

Q 코로나19로 인해 상상을 못했다고 들었는데 괜찮았나요?

코로나19로 인해 직접 가서 상을 받지 못하였지만 세종복지촌 이용인들과 선생님들이 많은 축하를 해주셔서 정말 행복했습니다. 상을 받은 기념으로 담당선생님과 함께 군위관내 '영화 리틀포레스트' 촬영지에 가서 좋은 시간을 보냈습니다. 비록 짧은 시간의 외출이었지만 저에게는 소중한 행복의 시간이었습니다.



세종복지재단 후원 현황

♥ 물품 후원

김*정

♥ 금품 후원

나***스, 무***건, 강*훈, 강*희, 구****원, 국*****점, 권*남, 권*우, 김*훈, 김*영, 김*희, 김*우, 김*섭, 김*완, 김*호, 김*천, 김*철, 김*선, 김*란, 김*경, 김*주, 김*정, 노*엽, 대****크, 박*욱, 박*운, 박*진, 박*배, 박*열, 배*한, 배*혜, 서*순, 송*호, 신*연, 심*섭, 영*****랑, 윤*민, 이*두, 이*규, 이*대, 이*재, 이*나, 이*배, 이*화, 이*석, 이*정, 장*희, 장*숙, 장*웅, 전*준, 정*경, 조*호, 최*경, 최*경, 최*성, 최*정, 황*호, 황*현

♥ 후원금 내역

(2020. 1. ~ 12.)

세입	지정후원금	0원
	비지정후원금	32,120,000원
	전년도이월금	14,609,290원
합 계		46,729,290원

세출	직접비	5,630,400원
	간접비	0원
합 계		5,630,400원

세중보호작업장 후원 & 봉사자 현황

♥ 물품 후원

군**청, 군위**국, 기아**차, 농어**사, 뉴라프, 양반***크, 군위***회, 건강***단

♥ 금품 후원

최*성, 김*영, 김*선, 김*우, 이*영, 김*섭, 전*식, 권*현, 김*애, 배*숙, 강*영, 박*준, 지*욱, 김*희, 강*안, 김*수, 박*하, 홍*희, 이*태, 김*태, 이*훈, 황*용, 이*현, 문*경, 이*암, 김*정, 권*민, 이*화, 최*분, 한*분, 권*남, 심*섭, 배*재

♥ 후원금 내역

(2020. 1. ~ 12.)

세입	지정후원금	710,000원
	비지정후원금	2,894,671원
	전년도이월금	4,957,382원
합 계		8,562,053원

세출	직접비 (공공요금, 차량비, 직업재활사업비, 여비, 수용비, 기타후생경비 등)	2,968,290원
	간접비 (자산취득비 등)	1,098,000원
합 계		4,066,290원

♥ 개인 자원봉사자

홍*석, 배*혜, 박*한, 김*민, 전*희, 박*빈

♥ 단체 자원봉사자

경상북도청소년남자*터, 군위우*국 행복나눔봉사단

세중복지촌 후원 & 자원봉사자 현황

♥ 물품후원

공*숙, 김*돈, 박*석, 봉*숙, 이*애, 이*우, 이*현, 이*정, 인*식, 조*현, L*유니참주식회사, S-*IL, 경북사회복지*동 모금회, 경북장애인*지시설협회, 군위11*안전센터, 군위*청, 군위세*대리점, 대구전*관리소, 대한*십자사경북지 사, 인*유통, 세*복지재단, 아*홈경북영업소, 한국농어*촌공사의성군위지사, 한국*성농업인경북연합회, 한국장*인 복지시설협회

♥ 금품후원

강*훈, 권*우, 권*정, 김*배, 김*영, 김*환, 김*주, 김*희, 김*기, 김*섭, 김*정, 김*완, 김*길, 김*락, 김*배, 김*숙, 김*미, 김*만, 김*배, 김*란, 김*국, 김*주, 김*옥, 김*정, 도*의, 박*순, 박*욱, 박*진, 박*배, 박*숙, 박*호, 배*한, 배*혜, 봉*숙, 서*영, 서*순, 서*준, 송*호, 심*숙, 안*호, 양*희, 예*엠, 이*애, 이*두, 이*영, 이*은, 이*정, 이*희, 이*나, 이*배, 이*영, 이*정, 이*민, 이*흥, 이*화, 이*정, 임*종, 전*희, 정*주, 조*현, 조*심, 조*호, 조*수, 조*울, 차*우, 최*희, 최*용, 최*영, 최*윤, 최*정, 최*영, 하*희, 하*진, 홍*원, 황**순, 황*대, 경*사회복지공동모금회, 군 위*협, 대구전*관리소, 서*E&P, 세*복지재단, 이*기업주식사, 타*어하우스

♥ 후원금 내역

(2020. 1. ~ 12.)

세입	지정후원금	5,700,000
	비지정(이월금 포함)	44,991,069
합 계		50,691,069

세출	직접비	16,599,141
	간접비	3,000,000
합 계		19,599,141

♥ 자원봉사자

김*애, 김*숙, 박*희, 박*흠, 서*준, 성*희, 오*주, 이*섭, 전*우, 황*광



후원&자원봉사자 여러분께 다시 한 번 감사의 인사를 드립니다.
혹시 누락되었던 분이 계시다면 기관으로 연락주시면 다음호에 실릴 수 있도록 하겠습니다.

세중복지재단의 든든한 응원자가 되어주세요!!!

♥ 후원방법

- **자동이체** : 주거래 은행에서 세중복지재단 후원계좌로 자동이체를 신청해주시면 됩니다.
- **C M S** : 금융결제원에 출금을 외뢰 하는 방법으로 CMS 신청서를 작성해 주시면
직접 은행에 나가는 불편함 없이 후원하실 수 있습니다.
- **방문접수** : 직접 내방하셔서 후원하시는 방법입니다.

♥ 후원계좌

- 농 협 : 301-0082-3402-61 (사회복지법인 세중복지재단)
- 농 협 : 301-0082-3511-21 (세중보호작업장)
- 농 협 : 301-0135-8298-51 (세중복지촌)

♥ 후원물품을 기다리고 있어요!

- **생 필 품** : 삼푸, 바디워시, 비누, 세탁세제, 섬유유연제, 바디로션, 휴지 등
- **가 전** : 세탁기, 전자레인지, 오디오, 청소기 등
- **가 구** : 소파, 식탁 등
- **기 타** : 운동기구(런닝머신 등), 간식(과자, 음료, 과일 등)

♥ 보내주신 후원금은 연말정산 시 세액 공제 혜택을 받을 수 있습니다 ♥



세중복지재단 (우)39012 경북 군위군 군위읍 상곡길 75 T. 054-383-0054 F.054-383-0094

세중보호작업장 (우)39012 경북 군위군 군위읍 상곡길 75 T. 054-383-0054 F.054-383-0094

세 중 복 지 촌 (우)39006 경북 군위군 군위읍 새터길 50 T. 054-383-7300 F.054-383-7301